

MAPA DO CELÓW PROJEKTOWYCH
Arkusz 2(2)

wykonana przez: Pracownia Geodezyjno - Kartograficzna
Andrzej Urbański
ul. Batalionu "Parasol" 19/601
45-287 Opole tel. 774559057
NIP 754-123-67-96

Mapa w skali 1:500

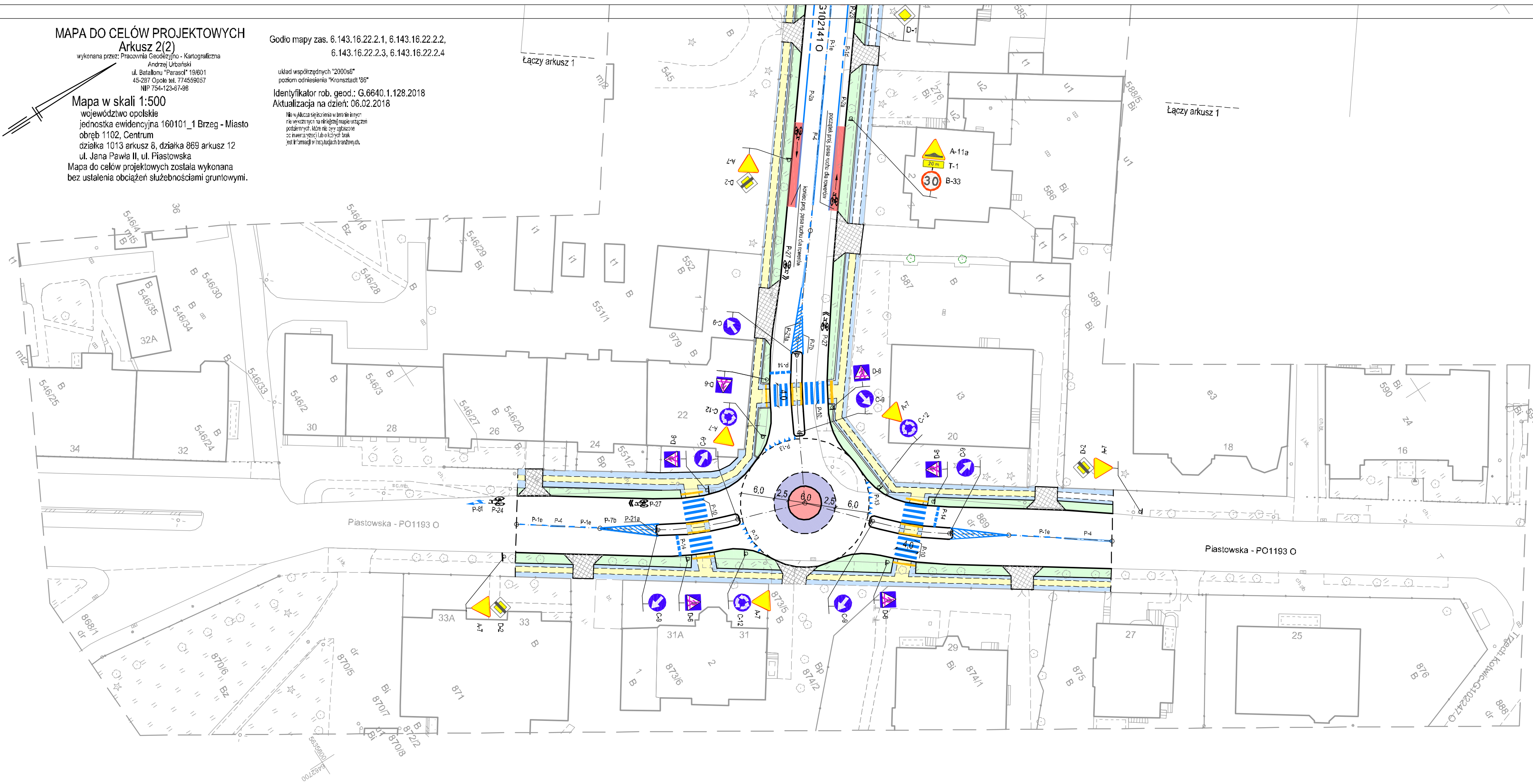
województwo opolskie
jednostka ewidencyjna 160101_1 Brzeg - Miasto
obręb 1102, Centrum
działka 1013 arkusz 8, działka 869 arkusz 12
ul. Jana Pawła II, ul. Piastowska
Mapa do celów projektowych została wykonana
bez ustalenia obciążeń służebnościami gruntowymi.

Godło mapy zas. 6.143.16.22.2.1, 6.143.16.22.2.2,
6.143.16.22.2.3, 6.143.16.22.2.4

układ współrzędnych "2000s6"
poziom odniesienia "Kronsztadt" 86"

Identyfikator rob. geod.: G.6640.1.128.2018
Aktualizacja na dzień: 06.02.2018

Miejsca, których granice w terenie nie zostały wyznaczone na niniejszej mapie, są wyznaczone na podstawie pomiarów. Nie należy się opierać na inwentaryzacji lub odczytach z mapy, jeżeli nie zostały one uwzględnione w niniejszym projekcie.



LEGENDA

- proj. jezdnia z betonu asfaltowego
- proj. pasy postojowe oraz wyspy dzielące z kostki granitowej 9-11 cm
- proj. chodnik z płyt kamiennych
- proj. chodnik z kostki bazaltowej 4-6 cm
- proj. wjazdy z kostki kamiennej
- proj. zieleni ulicznej

Pracownia Projektowa "PROTOR"			
Nazwa i adres obiektu		Przebudowa ulicy Jana Pawła II w Brzegu	
PROJEKT STAŁEJ ORGANIZACJI RUCHU - wariant 2			
Projektował	mgr inż. Antoni Plamitzer	specjal	nr upr. bud. 18/76Op.
Sprawdził	mgr inż. Kazimierz Kurowski	drogi	229/94Op.
umowa nr BI.7013.4.U1.2018		skala 1:500	data 11.2018 r.
			rys. 2/7