

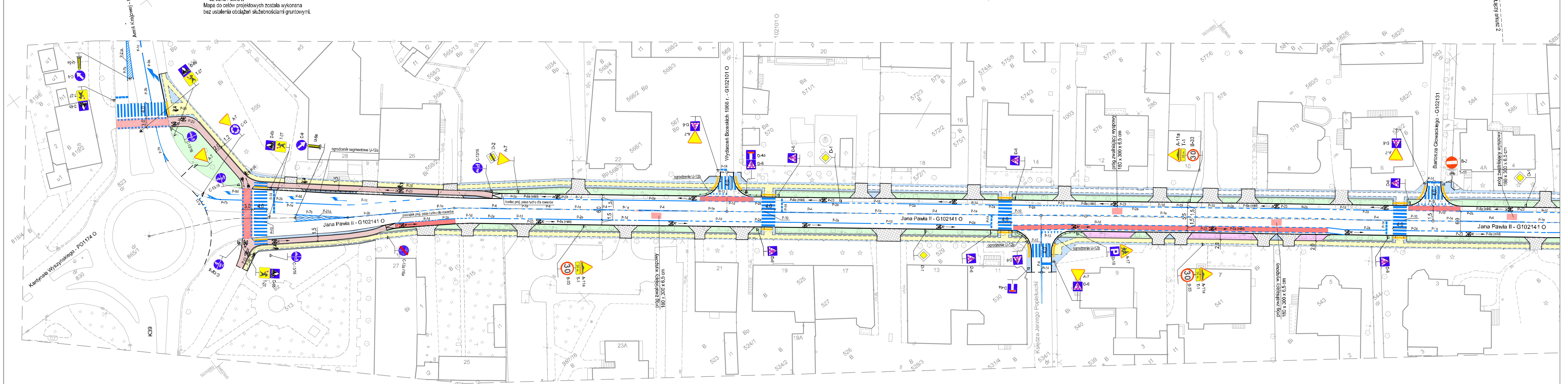
MAPA DO CEŁÓW PROJEKTOWYCH  
 Arkusz 1(2)  
 wykonana przez: Pracownia Geodezyjno - Kartograficzna  
 Andrzej Ułbafski  
 ul. Batalionu "Parasol" 19601  
 45-207 Ciepke, tel. 77459957  
 NIP 534-03-81-98

Godło mapy zas. 6.143.16.17.3.4, 6.143.16.17.4.3,  
 6.142.16.22.1.2, 6.142.16.22.2.1,  
 6.142.16.22.2.3

Mapa w skali 1:500  
 województwo opolskie  
 jednostka ewidencyjna 160101\_Brzeg - Miasto  
 obręb 1102, Centrum  
 działka 1013 arkusz 8  
 ul. Jana Pawła II  
 Mapa do celów projektowych została wykonana  
 bez ustalenia obciążeń służebnościami gruntowymi.

układ współrzędnych "200066"  
 poziom odniesienia "Kronstadt 86"  
 Identyfikator rob. geod.: G.6640.1.128.2018  
 Aktualizacja na dzień: 06.02.2018

Uwaga: Mapa służy do celów projektowych  
 nie należy jej kopiować i rozpowszechniać  
 bez zgody autora. Wszelkie zmiany  
 wprowadzane w projekcie, które nie były  
 zgodne z projektem, nie są odpowiedzialne  
 za ich wykonanie i nie mają wpływu na  
 jego realizację.



- LEGENDA**
- proj. jezdnia z betonu asfaltowego
  - proj. droga dla rowerów z betonu asfaltowego
  - proj. pasy postojowe oraz wyspy dzielące z kostki granitowej 9-11 cm
  - proj. chodnik z płyt kamiennych
  - proj. chodnik z kostki bazaltowej 4-6 cm
  - proj. wjazdy z kostki kamiennej
  - proj. zieleni ulicznej

<b>Pracownia Projektowa "PROTOR"</b>			
Nazwa i adres obiektu		<b>Przebudowa ulicy Jana Pawła II w Brzegu</b>	
<b>PROJEKT STAŁEJ ORGANIZACJI RUCHU - wariant 2</b>			
Projektował	mgr inż. Antoni Plamitzer	specjal.	nr upr. bud. 18/76Op.
Sprawdził	mgr inż. Kazimierz Kurowski	drogi	229/94Op.
umowa nr BI.7013.4.U1.2018	skala 1:500	data 11.2018 r.	rys. 2/6