

MAPA DO CELÓW PROJEKTOWYCH
Arkusz 2(2)

wykonana przez: Pracownia Geodezyjno - Kartograficzna
Andrzej Urbański
ul. Batalionu "Parasol" 19/601
45-287 Opole tel. 774559057
NIP 754-123-67-96

Mapa w skali 1:500

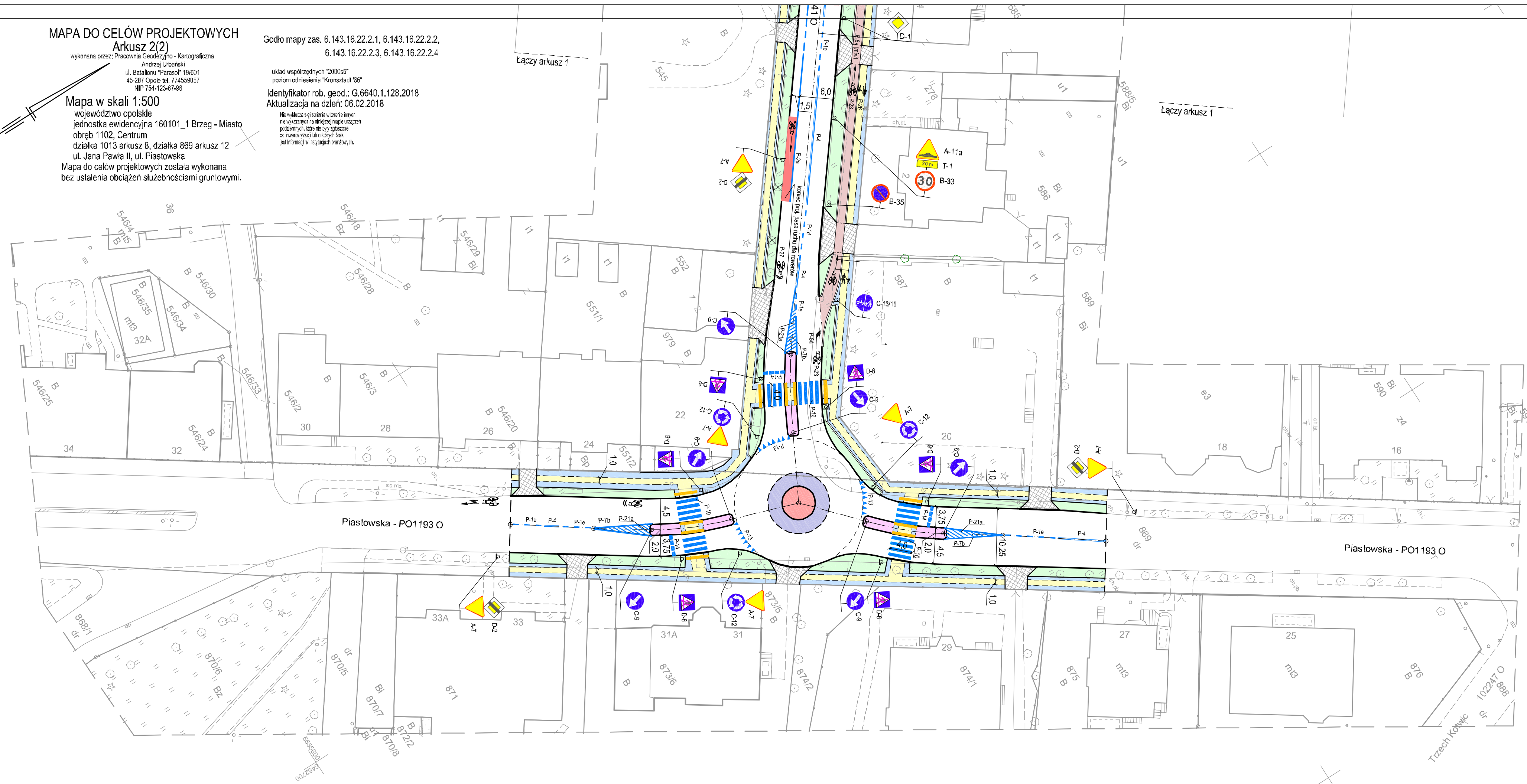
województwo opolskie
jednostka ewidencyjna 160101_1 Brzeg - Miasto
obręb 1102, Centrum
działka 1013 arkusz 8, działka 869 arkusz 12
ul. Jana Pawła II, ul. Piastowska
Mapa do celów projektowych została wykonana
bez ustalenia obciążeń służebnościami gruntowymi.

Godło mapy zas. 6.143.16.22.2.1, 6.143.16.22.2.2,
6.143.16.22.2.3, 6.143.16.22.2.4




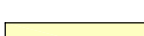
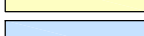


układ współrzędnych "2000s6"
poziom odniesienia "Kronsztadt" 86"

Identyfikator rob. geod.: G.6640.1.128.2018
Aktualizacja na dzień: 06.02.2018

Miejsca, których granice w terenie nie zostały
nie wyczerpująca na drogę, mogą być włączone
podziemnych. Nie należy opierać się
na inwentaryzacji lub o których brak
jest informacji w historycznych branżowych.



LEGENDA

-  proj. jezdnia z betonu asfaltowego
-  proj. droga dla rowerów z betonu asfaltowego
-  proj. pasy postojowe oraz wyspy dzielące z kostki granitowej 9-11 cm
-  proj. chodnik z płyt kamiennych
-  proj. chodnik z kostki bazaltowej 4-6 cm
-  proj. wjazdy z kostki kamiennej
-  proj. zieleni uliczna

Pracownia Projektowa "PROTOR"			
Nazwa i adres obiektu	Przebudowa ulicy Jana Pawła II w Brzegu		
PROJEKT STAŁEJ ORGANIZACJI RUCHU - wariant 1			
Projektował	mgr inż. Antoni Plamitzer	specjal.	nr upr. bud. 18/76Op.
Sprawdził	mgr inż. Kazimierz Kurowski	drogi	229/94Op.
umowa nr BI.7013.4.U1.2018	skala 1:500	data 11.2018 r.	rys. 1/7